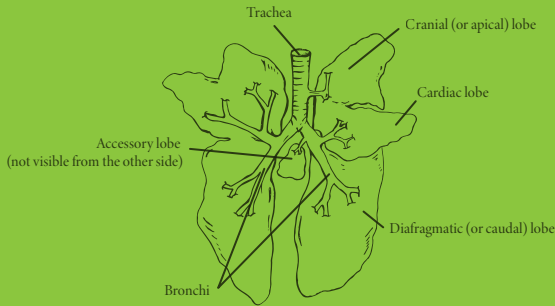


朱顏紅潤
通體調和
疏風散熱
呼吸順暢

金會肥®

純天然呼吸道保養草本複方散



金銀花
(*Flos Lonicerae Japonicae*)



黃芩
(*Radix scutellariae*)

老祖宗的智慧，現代的養殖良方

科學化萃取方法，確保活性物質
國際高規格化驗，無重金屬殘留
中草本複方萃取，無藥殘好安心



金銀花
(*Flos Lonicerae Japonicae*)

金會肥®

黃芩
(*Radix scutellariae*)

活性成分

綠原酸 Chlorogenic Acid



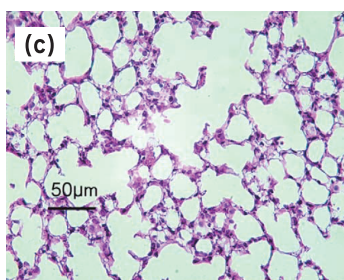
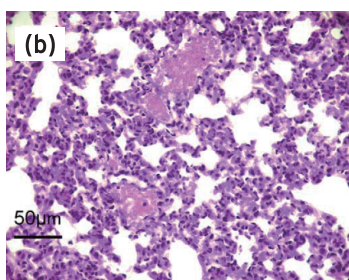
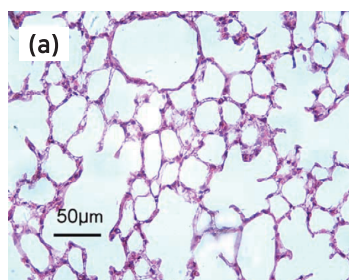
活性成分

黃芩苷 Baicalin

抗氧化、抗微生物
疏散風熱、改善循環

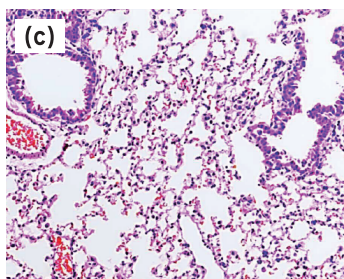
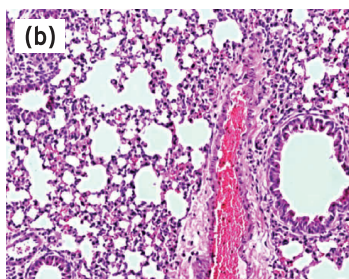
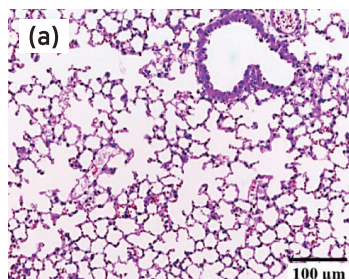
抗氧化、抗病毒
消炎涼血、除熱安身

保護肺臟免受病毒細菌破壞 (小鼠肺臟組織圖)



(a) 控制組
(b) LPS 誘導急性肺損傷
(c) LPS 誘導急性肺損傷
+ 50 mg/kg 綠原酸處理

*LPS是存在於革蘭氏陰性菌外膜的毒素，
會引起免疫及發炎反應



(a) 控制組
(b) 呼吸道病毒感染組
(c) 呼吸道病毒感染組
+ 100 mg/kg 黃芩苷處理

*RSV: Respiratory syncytial virus 呼吸道合胞病毒

• Zhang et al., 2010 • Shi et al., 2016

顧好呼吸道，就用金會肥®

- ✓ 解熱消炎，對抗感染
- ✓ 保護動物呼吸系統
- ✓ 排解感冒症狀、採食正常
- ✓ 皮表乾淨順滑、肉色紅潤

金會肥® 使用時機

- 平日保養提升抵抗力
- 天氣劇烈變化
- 疫苗施打前後
- 發燒酷酷掃時輔助藥物使用

金會肥®

主成分	金銀花、黃芩 (每g含綠原酸 > 1.7mg ; 黃芩苷18mg)
用法用量	每噸飼料添加0.5-1kg
產品包裝	25kg/包

